

# Lewykroppsdemens

FAKTABLAD FRÅN SVENSKT DEMENSCENTRUM

## En relativt ny diagnos

Demens är ett samlingsnamn för en rad symtom som gör det svårare att tänka, planera och kommunicera. Symtomen orsakas av olika sjukdomar och skador i hjärnan. En av de vanligaste demenssjukdomarna är Lewykroppsdemens, även kallad Lewybodydemens.

Lewykroppsdemens är en relativt ny diagnos som vanligen drabbar personer som är äldre än 65 år. Den har fått sitt namn av de små ansamlingar av proteiner i hjärnan, "Lewykroppar", som är typiska för sjukdomen.

## Några typiska symtom

Lewykroppsdemens ger upphov till synhallucinationer, det vill säga personen ser ibland föremål eller andra personer som inte finns där. Sjukdomen kännetecknas också av ökade svårigheter att bedöma avstånd och att uppfatta saker tredimensionellt, något som gör det svårare att orientera sig och att utföra praktiska sysslor.

Vardagen försvåras även av stela muskler och långsamma rörelser, kroppsliga symtom som kommer tidigt i sjukdomsförloppet och som annars mest förknippas med Parkinsons sjukdom.

## Störd nattsömn vanligt i början

Lewykroppsdemens kommer smygande. Ett första sjukdomstecken kan vara störd nattsömn – personen sover oroligt och ropar och fäktar i sömnen. Personen kan känna sig förvirrad, till synes utan anledning. Glömska och besvär med att hitta ord, som är vanligt i början av en demenssjukdom, är mindre framträdande drag vid Lewykroppsdemens.

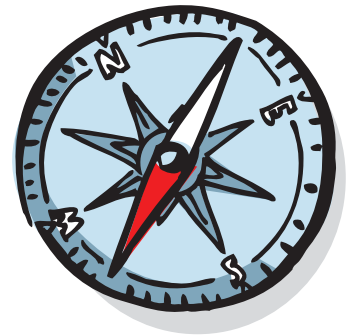
## Tillståndet kan variera kraftigt

Efterhand blir symtomen mer påtagliga och både mentala och kroppsliga funktioner påverkas. Personen känner sig ofta trött och sover länge, ibland även under dagen. Sjukdomen gör det svårare att

hålla sig uppmärksam. Ett annat typiskt drag för Lewykroppsdemens är att personens tillstånd varierar kraftigt från dag till dag. Även blodtrycket, som ofta ligger för lågt, kan oförklarligt pendla fram och tillbaka.

## Tidig diagnos viktig

Lewykroppsdemens kan inte fastställas genom ett enkelt prov. Diagnosen bygger på en rad tester, undersökningar och samtal med patient och anhöriga. Demensutredningen brukar ta fyra till sex veckor. Det är viktigt att den snarast påbörjas så att rätt hjälp och behandling kan sättas in i god tid. Idag saknas botemedel mot sjukdomen men det finns olika sätt att lindra symtomen.



## Olika sätt att lindra symtomen

Utmärkande för Lewykroppsdemens är att neuroleptika, som normalt sätts in vid synhallucinationer, kan ge allvarliga biverkningar. Dessa läkemedel bör därför undvikas. Däremot kan flera läkemedel som utvecklats för Alzheimers sjukdom och Parkinsons sjukdom ha god effekt, främst i början av sjukdomsförloppet.

Personer med Lewykroppsdemens behöver mycket hjälp. Hjälpmedel och andra insatser kan underlätta vardagen. Det är också viktigt att få en förklaring till symtomen för att på bästa sätt kunna planera för ett så bra och meningsfullt liv som möjligt.

Efterhand behövs alltmer stöd och hjälp av samhällets vård och omsorg.

15 juli 2013 • Svenskt Demenscentrum©

---

Fler faktablad på olika språk kan skrivas ut från Svenskt Demenscentrums webbplats:  
[www.demenscentrum.se/Faktablad](http://www.demenscentrum.se/Faktablad)

---



Svenskt Demenscentrum

Svenskt Demenscentrum, Gävlegatan 16, 113 30 Stockholm, 08 - 690 58 00, [info@demenscentrum.se](mailto:info@demenscentrum.se)

[www.demenscentrum.se](http://www.demenscentrum.se)